

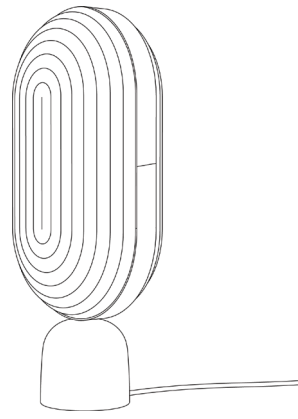
# ARC TABLE - LK 388

## INDHOLD

- Lampe
- LED-pære monteret i lampen
- Instruktion omhandlende udpakning, montage og vedligeholdelse

## CONTENTS

- Lamp
- LED retro-fit bulb, already mounted
- Instructions for unpacking, fitting, and maintenance.



## UDPAKNING OG MONTAGE

Lampen er færdigmonteret og lyskilden er sat i.  
Lampen er klar til brug.  
Ved tilfælde af pæreskift/rengøring følg nedenstående instruktion.

## AFMONTERING AF SKÆRM

Den hvide skærm på lampen kan afmonteres da denne sidder i spænd under træbøjlerne.  
Det er kun den ene (øverste) træbøjle der skal afmonteres, den nederste bliver siddende på lampen/foden.  
Beslaget på begge sider af lampen, her løsnes/fjernes kun den øverste skrue for at træbøjlen kan tages af.  
Følg instruktionen under billederne, benyt den medfølgende unbraco nøgle.

## UNPACKING AND ASSEMBLY

The lamp is ready and the light source is inserted.  
The lamp is ready for use.  
In case of change of bulb / cleaning please follow the instructions below.

## DISMANTLE THE SHADE

The white shade on the lamp can be removed as it is tucked under the wooden parts.  
It is only the one (top) wooden part that needs to be removed, the bottom being on the lamp / base.  
The bracket on both sides of the lamp, here only loosen / remove the top screw to remove the top wooden part.  
Follow the instructions below the pictures, use the enclosed Allen key.



Afmontér de 3 skrue på den øverste træbøjle.

De 2 skrue på den nederste bøjle løsnes blot så der opstår luft mellem træbøjle og skærm.

Læg træbøjlen og skrue til side.

Nu kan den hvide skærm løsnes og løftes af.

Nu er der adgang til pæreskift og evt. rengøring.

Skub den hvide skærm på plads ved bunden af lampen først og dernæst helt ned over bøjlen.

Genmontér alle skrue og træbøjle. Stram de 2 nederste skrue til.

Remove the 3 screws on the wooden part in top.

The 2 screws on the lower wooden part are loosened only to create air between the wooden part and the shade.

Lay the wooden part and the screws aside.

Now the white shade can be loosened and lifted off.

Now there is access to change of light bulb and possibly cleaning.

Slide the white shade into place at the bottom of the lamp first and then fully down over the metal part.

Replace all screws and wooden part. Tighten the 2 lower screws.

## VEDLIGEHOLD

Skærmen holdes ren ved aftørring med hårdt opvredet blød klud eller støvbørste.  
Vær opmærksom på at lakken på træet kan tage skade ved brug af rengøringsmidler og sprit.

## MAINTENANCE

Keep the shade clean by wiping with a slightly damp soft cloth or using a dust brush.  
Be aware that the paint on the wood part can be damaged by the use of detergents and alcohol.

## LYS

Lampen leveres med en LED pære, da dette giver mulighed for mest muligt lys, uden af skærmen bliver for varm.

## LIGHT

The lamp is supplied with a LED light bulb.

NB: Ved for højt wattforbrug kan det give varmeproblemer i lampen og skærmen ødelægges. Max. wattage er 10 W LED (E14).

NOTE: Exceeding these wattages may result in excessive heat evolution in the lamp and subsequent damage.  
Max. wattage is 10 W LED (E14).

## BORTSKAFFELSE AF LYSKILDE

Denne lampe leveres inkl. lyskilde. Følg anbefalinger for miljørigtig håndtering og bortskaffelse.

## DISPOSAL OF LIGHT SOURCE

Please adhere to the recommended state environment regulations when disposing of any electrical components.



### ARC BORDLAMPE

LK 388 - B 19 cm, D 11 cm, H 40 cm  
LK 388CH - B 19 cm, D 11 cm, H 40 cm

Designet af: Manér Studio  
Designår: 2018  
Producers af: LE KLINT A/S

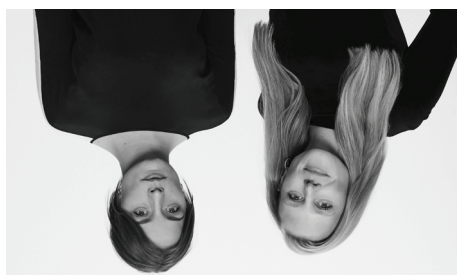
### ARC TABLE LAMP

LK 388 - W 19 cm, D 11 cm, H 40 cm  
LK 388CH - W 19 cm, D 11 cm, H 40 cm

Designed by: Manér Studio  
Year of design: 2018  
Production by: LE KLINT A/S



LE KLINT • Egestubben 13-17 • 5270 Odense N  
www.leklint.com • leklint@leklint.dk



## Manér Studio



# LE KLINT

## ARC - LK 388/388CH

Den nye lampeserie ARC er designet af Nanna Neergaard og Marie Hesseldahl, som sammen udgør Manér Studio. Deres mål har været at skabe en lampeserie, som også skulle henvende sig til den yngre forbruger. Inspirationen fandt de i LE KLINTS DNA, den håndfaldede lampeskærm og de forfolkede den med inspiration fra de imponante hvælvinger fra Grundtvigskirken. Ved at kombinere den foldede skærm med sort eg opnår de et moderne twist til den traditionelle LE KLINT lampe. ARC skærmen er lavet i samme materiale som de håndfaldede skærme men bygger på princippet om to identiske formede skaller, der er sat sammen med et egfibreband udenom. Med kollektionen er der mulighed for at finde præcis den lampe type man har behov for og supplere med flere senere. When designing ARC, the two young designers, Nanna Neergaard and Marie Hesseldahl from Manér Studio, wanted to create a design that would also appeal to a young audience. In doing so, they found inspiration in the most important trademark of LE KLINT, the pleating shades, and reinterpreted it into the structure of the impressive vaults of the Grundtvig Church, adding a modern twist by combining the white pleated shades with black coloured oak elements. The ARC shades are made from the same material as the hand pleated shades and a visible band in veneer holds the two identical shades together. With the collection it is possible to find exactly the lamp type you need and supplement with more later.