

# PLIVERRE - LK 391

## INDHOLD

- Lampe med håndtag til montering
- LED-pære til montering
- Værktøj for slutmontage
- Instruksjon omhandlende udpakning, montage og vedligeholdelse

## CONTENTS

- Lamp with handle for mounting
- LED retro-fit bulb
- Tool for final mounting
- Instructions for unpacking, fitting, and maintenance.

## UDPAKNING OG MONTAGE

Pak lampen ud af papindlæg og poser, pas på ikke at ridse maling ved brug af kniv/saks.

I det øverste indlæg ligger der er et håndtag der monteres bagerste på lampen for at skabe ligevægt med glasskærmen.

1. Først løsnes den lille pinolskrue med den medfølgende unbrako nøgle (nr. 2).
2. Herefter skrues håndtaget fast med gevindet. Vigtigt at tage fat på rørstykket mellem gevind og håndtag når det skrues fast.
3. Pinolskruen strammes igen.

Nu er lampen klar til brug.

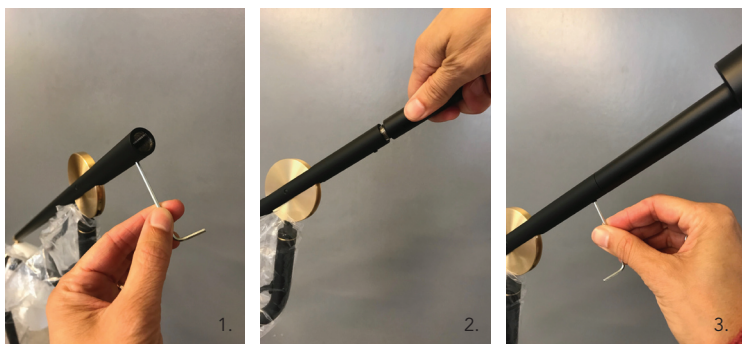
## UNPACKING AND ASSEMBLY

Unpack the lamp out of cardboard and bags, be careful not to scratch the paint using a knife / scissors.

In the top support there is a handle. It is for the back of the lamp, to create a balance with the glass shade.

1. First, loosen the small pinion screw with the supplied Allen key (No. 2).
2. Then tighten the handle by the thread. Important to grip between the thread and the handle when it is tightened.
3. Then the pinion screw is tightened again.

Now the lamp is ready for use.



## VEDLIGEHOOLD

Skærmen holdes ren ved aftørring med hårdt opvredet blød klud eller støvbørste.

Vær opmærksom på at lakken på messingdelene samt malingen kan tage skade ved brug af rengøringsmidler og sprit. Lakken sikrer at messingdelene ikke anløber og dermed skal pudses.

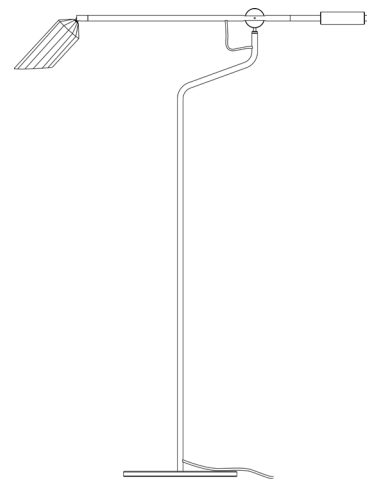
## LYS

Lampen leveres med en LED pære, da dette giver mulighed for mest muligt lys, uden af skærmen bliver for varm.

NB: Ved for højt wattforbrug kan det give varmemproblemer i lampen og skærmen ødelægges. Max. wattage kan aflæses indeni lampen.

## BORTSKAFFELSE AF LYSKILDE

Denne lampe leveres inkl. lyskilde. Følg anbefalinger for miljørigtig håndtering og bortskaffelse.



## BRUG AF LAMPEN

Lampen har flere funktioner, den kan dreje og vippe ved stammen/messinghjulet og den kan ligeledes vippe og dreje ved glasskærmen.

Såfremt der opstår en pivelyd fra vippet ved stammen tørres sporet bagpå messinghjulet af med en blød klud eller pustes en gang. Der kan opbygge sig lidt støv ved brug, som giver lyden.

Skulle lampen blive sløv i vippet ved messinghjulet er det muligt at efterspænde armen. Her afmonteres håndtaget og inden i røret sidder en skrue med unbrako nr. 6 som kan spændes.

## Usage

The lamp has several functions, it can turn and tilt at the stem / brass wheel and it can also tilt and rotate at the glass shade.

If a squeaking noise occur from the brass wheel, wipe the track on the back of the brass wheel with a soft cloth or whiff once. A little dust can build up when used, which gives the sound.

Should the lamp become blunt in the tilt of the brass wheel, it is possible to tighten the arm. Here the handle is removed again and inside the pipe is a screw for Allen key no. 6 that can be tightened.



## MAINTENANCE

Keep the shade clean by wiping with a slightly damp soft cloth or using a dust brush.

Please note that the lacquer on the brass parts and the paint may damage by the use of detergents and liquids. The lacquer ensures that the brass parts do not patinate and don't need to be brushed.

## LIGHT

The lamp is supplied with a LED light bulb.

NOTE: Exceeding these wattages may result in excessive heat evolution in the lamp and subsequent damage. Max. wattage can be read on the inside of the lamp.

## DISPOSAL OF LIGHT SOURCE

Please adhere to the recommended state environment regulations when disposing of any electrical components.



Despite the materials in opal glass and steel, Pliverre is unmistakably LE KLINT. The name originates from the French word verre pli , which means folded glass. No doubt, it is the hand folded, pleated shade that has made LE KLINT world famous and it is the very heart of the Danish design company. Designer Christian Troels, who is no stranger to LE KLINT wanted to challenge the tradition and so he designed Pliverre using the traditional pleats as an inspiration to a new pleated lamp shade only in glass. The quality and the characteristics of the glass shade however is the same as the folded shades in plastics and paper; it shields the light and allows the light to shine at the same time.

Med Pliverre har designer Christian Troels skabt en lamperserie i st l og opalglas der, materialerne til trods, er umiskendelig LE KLINT. Navnet Pliverre kommer af det franske verre pli  som p  dansk betyder foldet glas. Og netop det foldede univers er LE KLINT kendt og elsket for over hele verden med de h ndfoldede lampek rme, men det er f rste gang at de udf res i glas. Det materede opalglas har samme egenskaber som de foldede lampek rme, som afsk rmer lyskilden samtidig med at der slipper en masse



## Christian Troels

### PLIVERRE

LK 391 - D 85-107 cm, H 128-158 cm

Designet af: Christian Troels  
Design r: 2018  
Producers af: LE KLINT A/S

### PLIVERRE

LK 391 - D 85-107 cm, H 128-158 cm

Designed by: Christian Troels  
Year of design: 2018  
Production by: LE KLINT A/S

